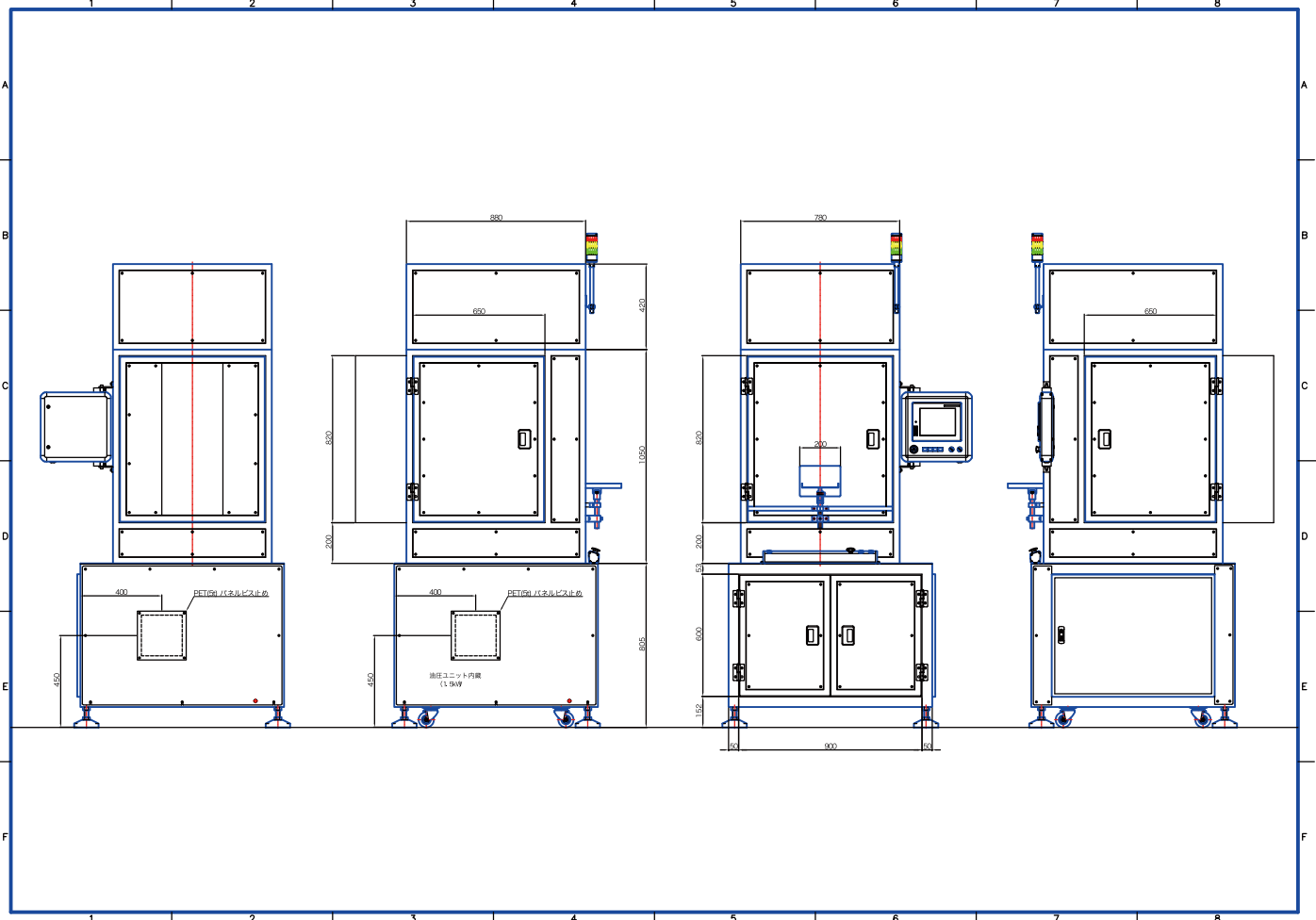
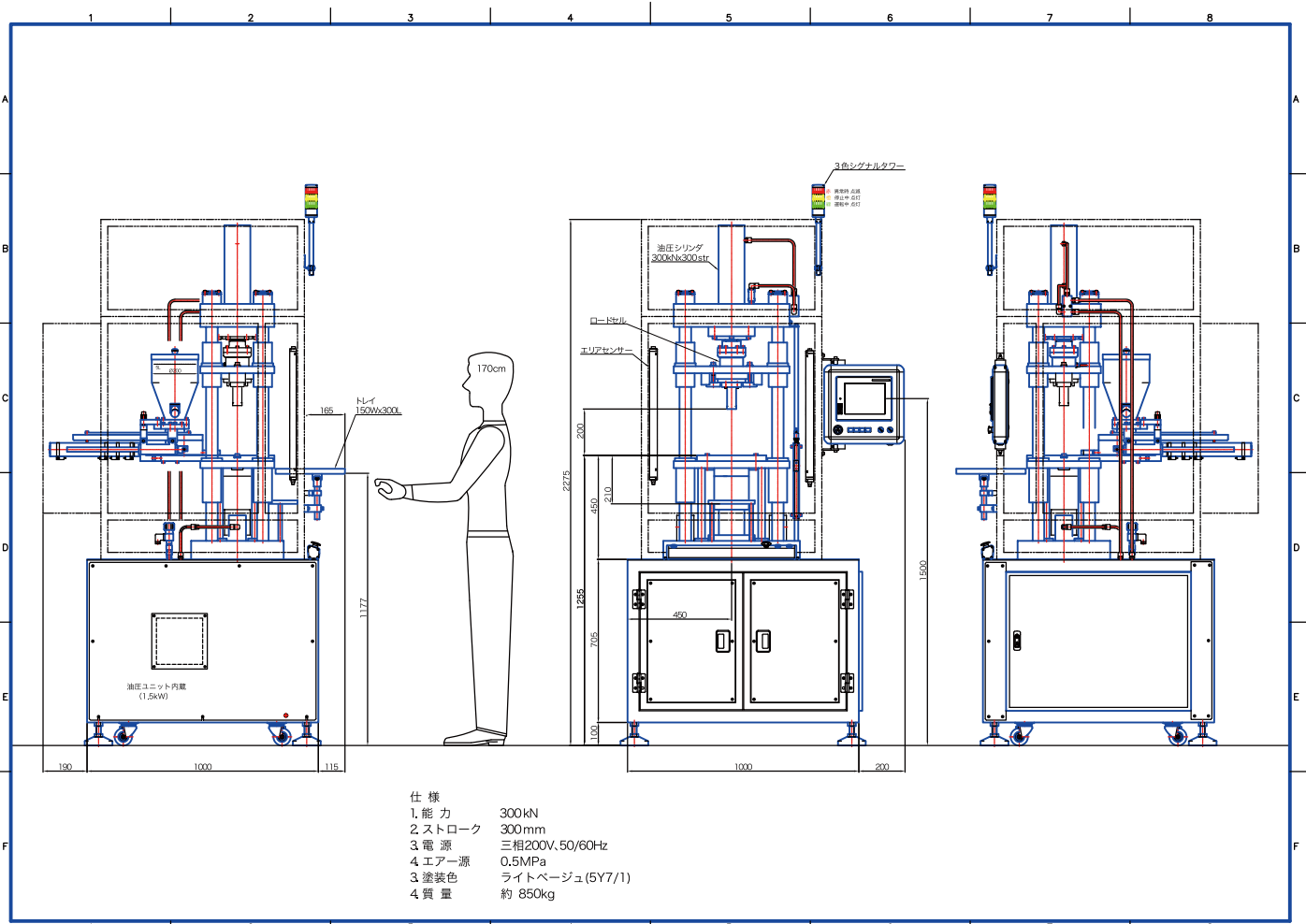
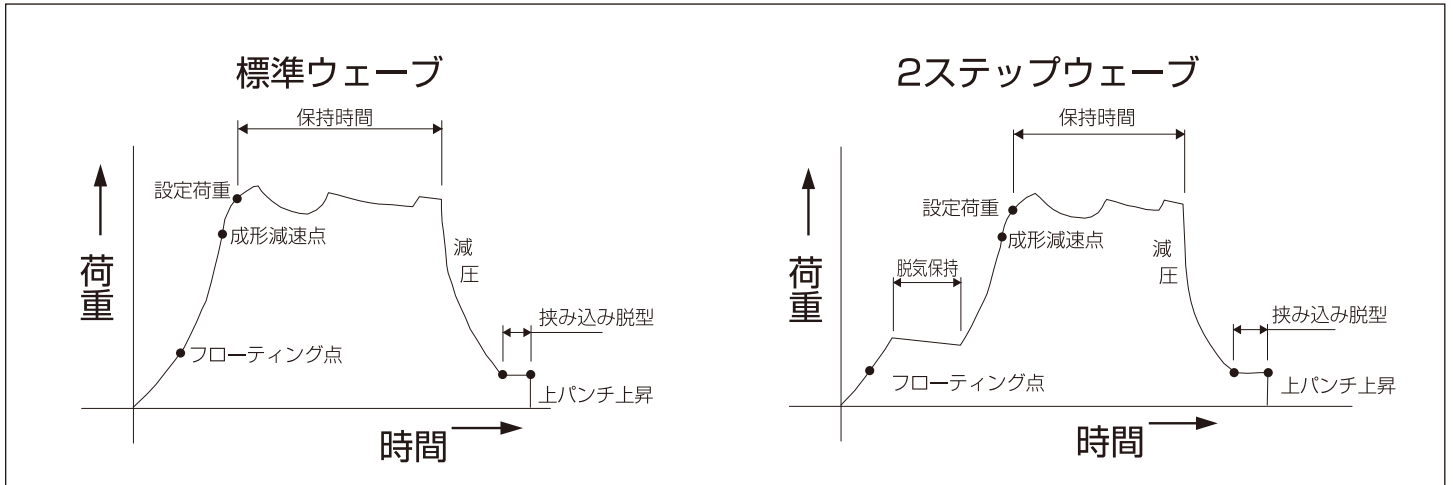


# 真空・振動ウェーブ成形プレス

## 仕様表



# 成形ウェーブパターン



型 式	能 力 kN	間 口 X mm	オープンハイト Y mm	外形寸法 (mm)		
				A	B	C
WP-50	50	250	250	1000	700	1700
WP-100	100	300	300	1100	700	1800
WP-200	200	350	300	1200	750	1900
WP-300	300	350	300	1300	800	1900
WP-500	500	450	350	1400	900	2000
WP-750	750	500	400	1400	1200	2100
WP-1000	1000	600	450	1500	1500	2400
WP-2000	2000	800	600	2000	2000	2800